

# BYTOVÝ DOM - 6 b.j.

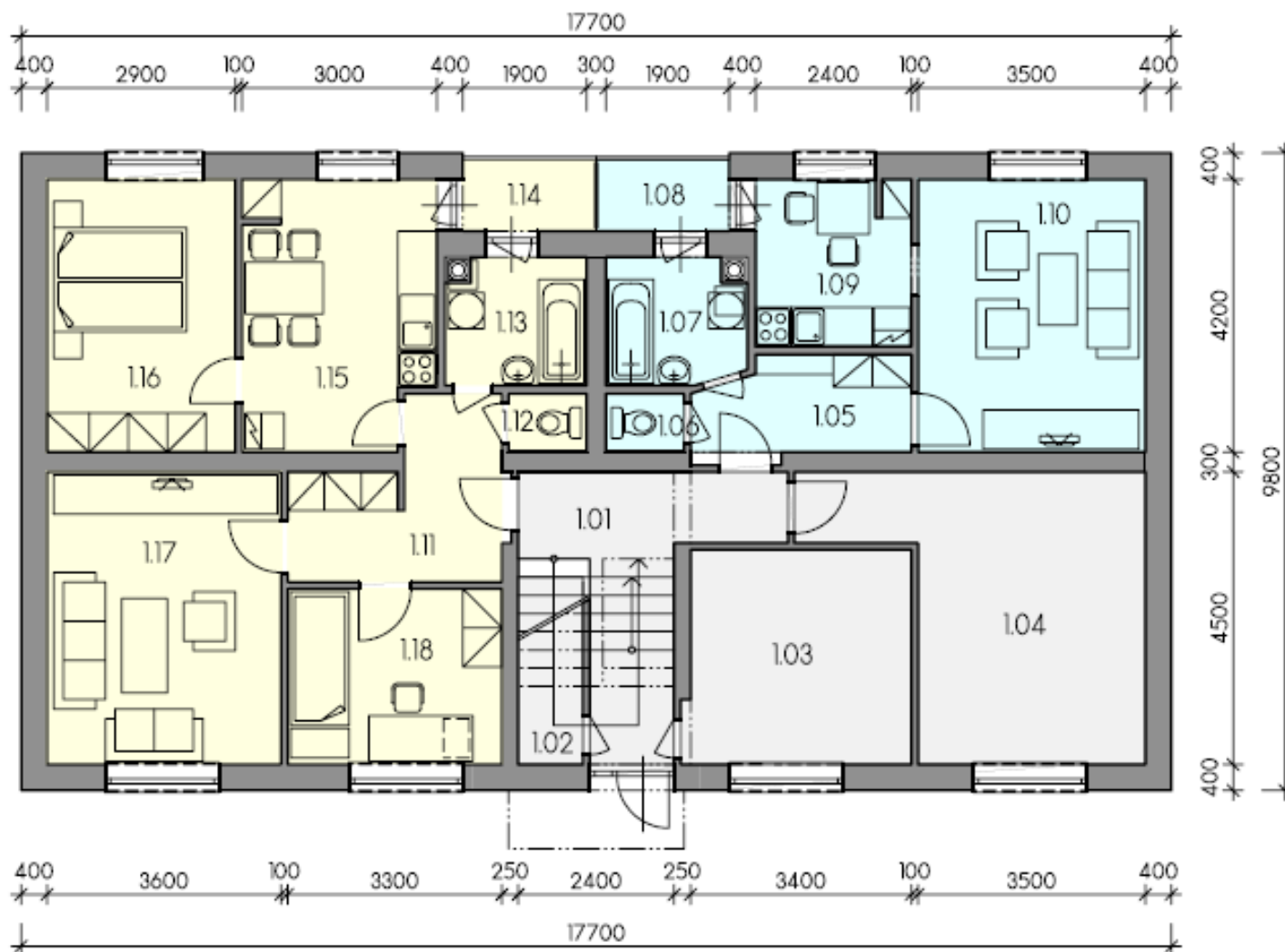
bežný štandard

5 x 3-izbový byt . . . . .	64,06m <sup>2</sup>
1 x 1-izbový byt . . . . .	32,85m <sup>2</sup>
priemerná plocha bytu . . . . .	58,86m <sup>2</sup>
plocha bytov spolu . . . . .	353,15m <sup>2</sup>
plocha nebytových priestorov . . . . .	62,79m <sup>2</sup>
úžitková plocha bytového domu . . . . .	415,94m <sup>2</sup>
zastavaná plocha bytového domu . . . . .	173,46m <sup>2</sup>

## ŠTÚDIA

Stavebník : obec

Miesto stavby:



LEGENDA MIESTNOSTÍ

Č.M.	ÚČEL MIESTNOSTÍ	PLOCHA [m <sup>2</sup> ]
	SPOLOČNÉ PRIESTORY	41,19
1.01	CHODBA, SCHODY	9,25
1.02	SKLAD	2,88
1.03	SKLAD	11,22
1.04	SKLAD	17,84
	BYT č. 1	32,85
1.05	CHODBA	4,65
1.06	WC	1,08
1.07	KÚPEĽŇA	4,04
1.08	LOGGIA	2,26
1.09	KUCHYŇA	6,12
1.10	IZBA	14,70
	BYT č. 2	64,06
1.11	CHODBA	7,35
1.12	WC	1,08
1.13	KÚPEĽŇA	4,14
1.14	LOGGIA	2,26
1.15	KUCHYŇA	11,94
1.16	IZBA	12,18
1.17	OBÝVACIA IZBA	16,20
1.18	IZBA	8,91

Pôdorys 1.N.P.

6.b.j.

Stavebník : obec

Miesto stavby:

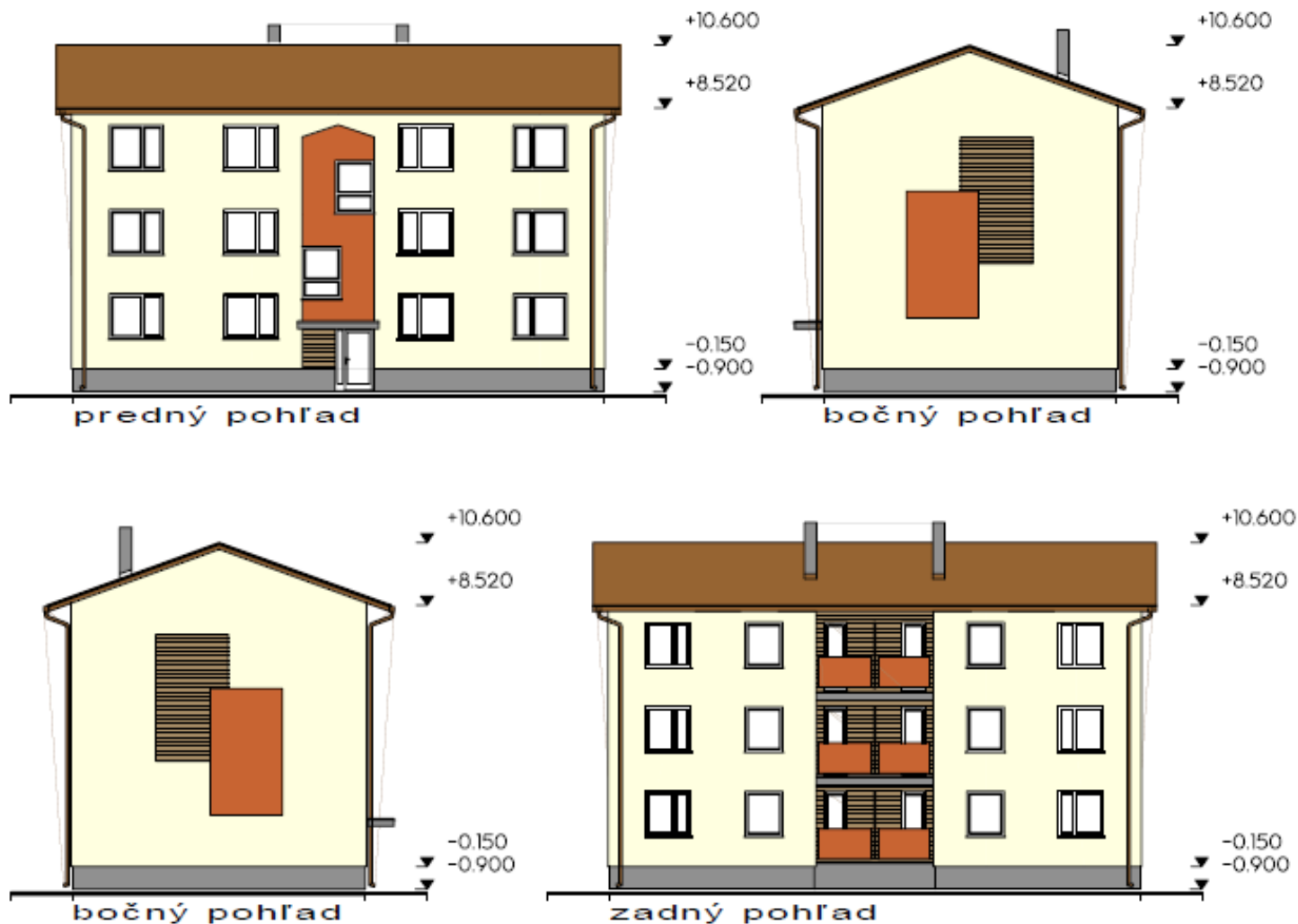


### LEGENDA MIESTNOSTÍ

ČM.	ÚČEL MIESTNOSTÍ	PLOCHA
	SPOLOČNÉ PRIESTORY	10,8
2.01	CHODBA, SCHODY	10,8
	BYT ě 3, 5	64,06
2.02	CHODBA	7,35
2.03	WC	1,08
2.04	KÚPEĽŇA	4,14
2.05	LOGGIA	2,26
2.06	KUCHYŇA	11,94
2.07	IZBA	12,18
2.08	OBÝVACIA IZBA	16,20
2.09	IZBA	8,91
	BYT ě 4, 6	64,06
2.02	CHODBA	7,35
2.03	WC	1,08
2.04	KÚPEĽŇA	4,14
2.05	LOGGIA	2,26
2.06	KUCHYŇA	11,94
2.07	IZBA	12,18
2.08	OBÝVACIA IZBA	16,20
2.09	IZBA	8,91

Pôdorys 2. a 3.N.P.

6.b.j.



Pohľady

6.b.j.

Stavebník : obec

Miesto stavby: